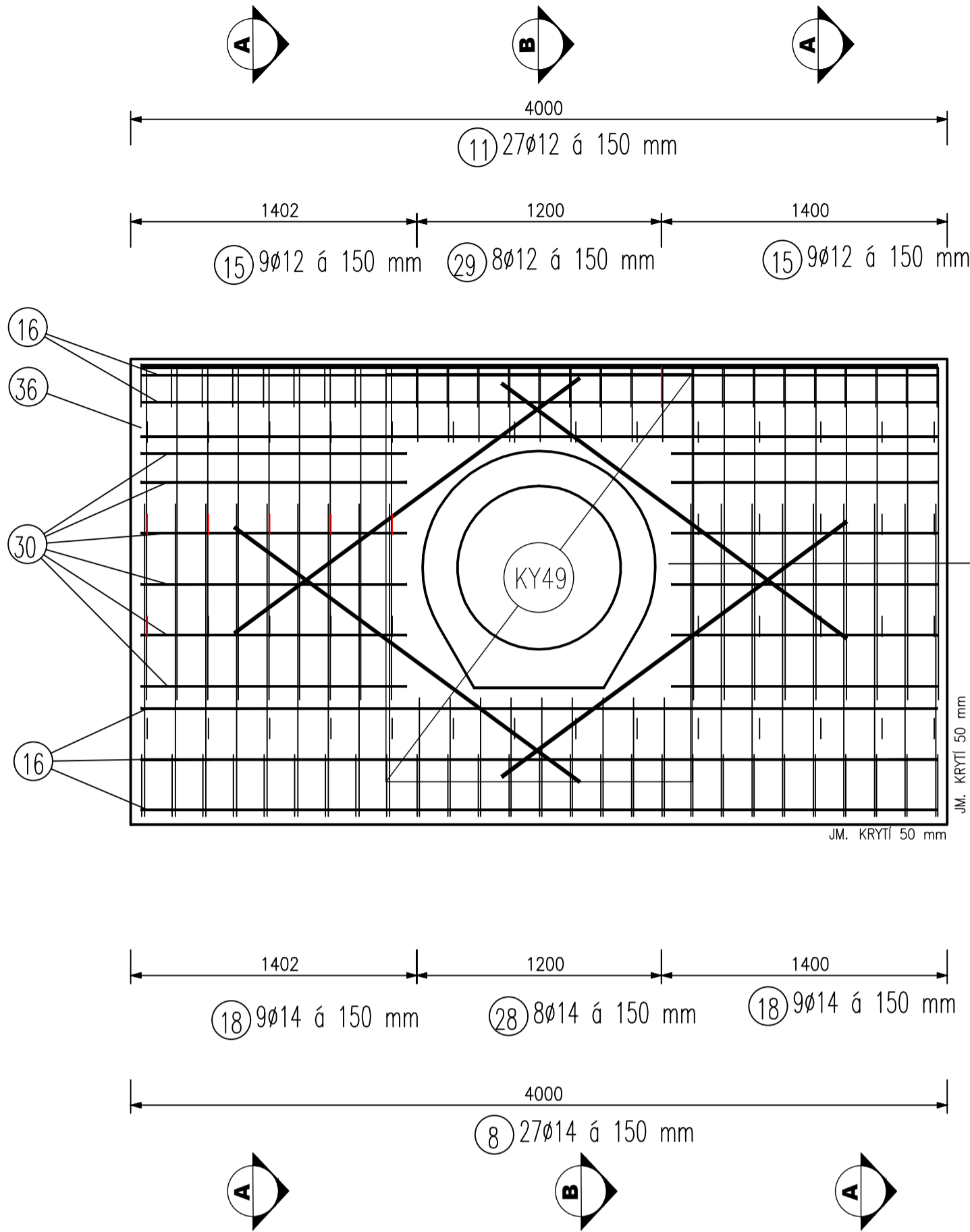


SCHÉMA VÝZTUŽE , M 1:25
ČELO -PODÉLNÝ ŘEZ



TABULKA VÝZTUŽE

Č. pol.	Počet ks	D [mm]	D [mm]	Tvar	Délka [m]	Spec. hmotnost [kg/m]	Celková délka [m]	Hmotnost [kg]
7	7	16	16		2.100	1.578	14.700	23.197
8	27	14	14		3.380	1.208	91.260	110.242
11	27	12	12		1.330	0.888	35.910	31.888
15	18	12	12		3.520	0.888	63.360	56.264
16	23	8	8		3.900	0.395	89.700	35.432
17	4	16	16		3.900	1.578	15.600	24.617
18	18	14	14		3.320	1.208	59.760	72.190
28	8	14	14		1.920	1.208	15.360	18.555
29	8	12	12		1.450	0.888	11.600	10.301

SCHÉMA VÝZTUŽE , M 1:25
ČELO - ŘEZ A-A

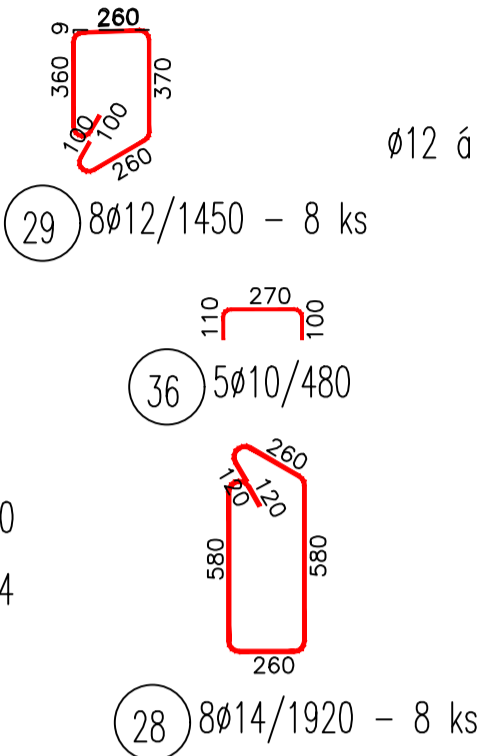
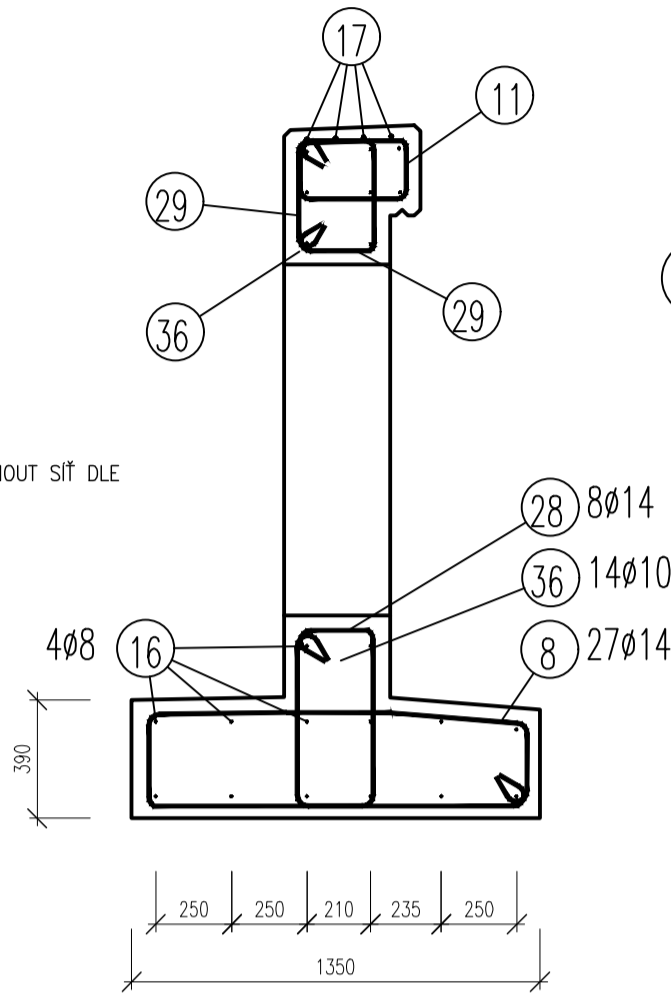
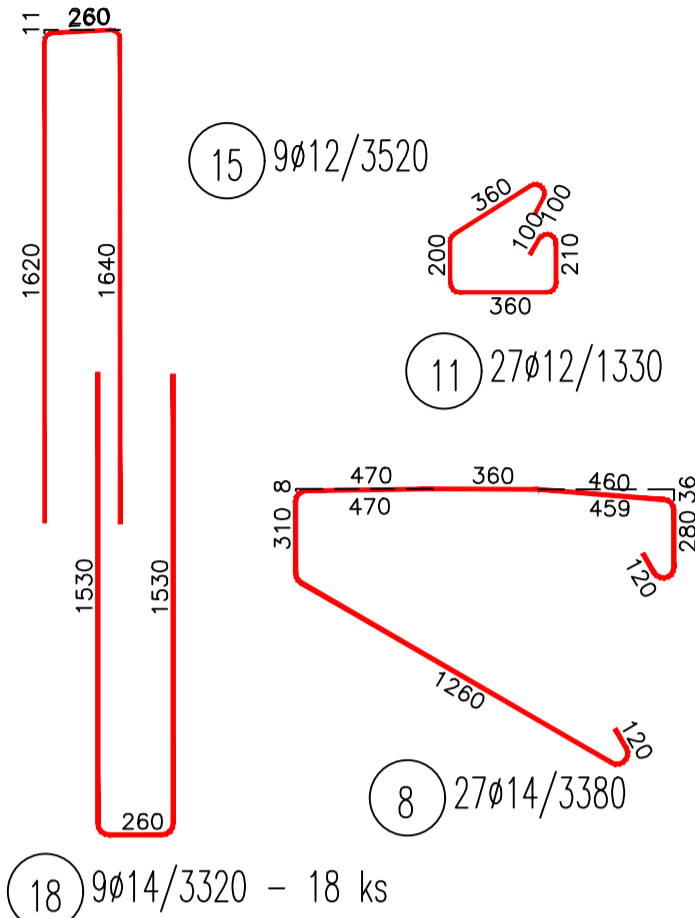
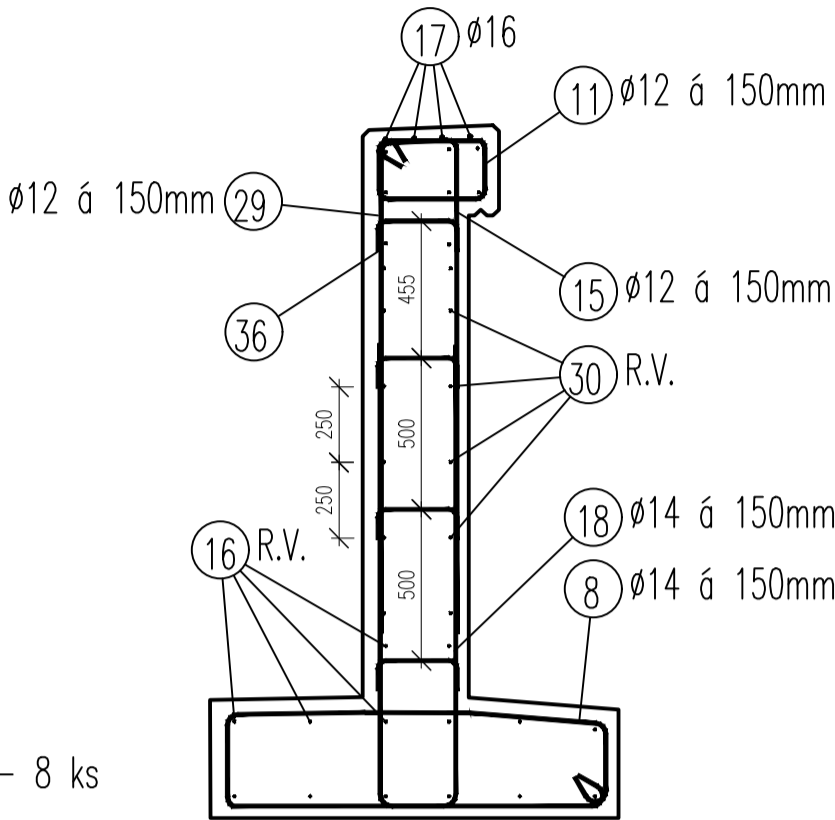


SCHÉMA VÝZTUŽE , M 1:25
ČELO - ŘEZ B-B



Č. pol.	Počet ks	D [mm]	D [mm]	Tvar	Délka [m]	Spec. hmotnost [kg/m]	Celková délka [m]	Hmotnost [kg]
30	18	8	8		1.300	0.395	23.400	9.243
36	49	10	10		0.480	0.617	23.520	14.512
Hmotnost celkem [kg]								406.439

NEJMENŠÍ VNITŘNÍ PRŮMĚR ZAKŘIVENÍ VLOŽEK d,

- PRŮMĚR PRUTU D≤16 mm MIN. 4D
- PRŮMĚR PRUTU D>16 mm MIN. 7D

POZNÁMKY:

- MINIMÁLNÍ KRYTÍ 40 mm, JMENOVITÉ KRYTÍ 50 mm
- PRUTY STYKJÍTE PŘESAHEM Ø10 NA DÉLKU MIN. 550 mm, Ø12 NA DÉLKU MIN. 650 mm, Ø14 NA DÉLKU MIN. 800 mm Ø16 NA DÉLKU MIN. 900 mm, Ø20 NA DÉLKU MIN. 1100 mm Ø22 NA DÉLKU MIN. 1200 mm, Ø25 NA DÉLKU MIN. 1350 mm
- PRO PŘEHLEDNOST VÝKRESU NEJSOU SPONY A DISTANČNÍ VÝZTUŽ VŽDY ZAKRESLENY.
- VÝZTUŽ JE KOTOVÁNA NA OSU, UVEDENÉ DÉLKY JSOU VZTAŽENY K OSE PRUTU.
- PRŮMĚRY OHYBŮ VÝZTUŽE (ZAKŘIVENÍ VLOŽEK) BUDOU PROVEDENY V MIN. PRŮMĚRECH DLE HODNOT UVEDENÝCH V POZNÁMKÁCH T.J. 4D PŘÍPADNĚ 7D, POKUD NENÍ U ROZKRESLENÍ VÝZTUŽE UVEDENO JINAK
- PRUTY ZASUNOUT POPŘ. ZASTŘÍHNOUT DLE TVARU BEDNĚNÍ
- PRUTY V KOLIZI S KOTVAMI ZÁBRADÍ, MANIPULAČNÍMI TRNY A PROSTUPY BUDOU ODSONUTY
- VEŠKERÉ POHLEDOVÉ HRANY BUDOU ZKOŠENY LIŠTOU VLOŽENOU DO BEDNĚNÍ (15x15 mm) POKUD NENÍ VE VÝKRESE UVEDENO JINAK
- BETON JE NUTNO V POČÁTEČNÍCH FÁZÍCH TUHNUTÍ A TVRDNUTÍ ŘÁDNĚ OŠETŘOVAT A OCHRÁNĚVAT PŘED KLIMATICKÝMI VLIVY

OCEL: KARI SÍTĚ
VÝKAZ TYPOVÝCH SÍTÍ

Pol.č.	KS	Typ sítě	Délka L [m]	Šířka B [m]	Plocha [m2]
11	2	KY-49	1.50	2.00	3
Celková plocha [m2]					6.000
Specifická hmotnost [kg/m2]					7.900
Celková hmotnost podle typu sítě [kg]					47.400
Celková hmotnost [kg]					47.400

03		
02		
01		
ZMĚNA	POPIS	DATUM

ING. IVAN ŠÍR
PROJEKTOVÁNÍ DOPRAVNÍCH STAVEB CZ s.r.o.
Haškova 1714/3, 500 02 Hradec Králové, tel: +420 603 181 473, sir@sirivan.cz, www.sirivan.cz IČ: 259 62 914

investor: Správa železnic, s. o.
OR Hradec Králové

Oprava mostních objektů v úseku Martinice
v Krkonoších - Jablonec nad Jizerou

- kraj: Královéhradecký
 - MÚ/OU: Jilemnice, Vichová n. Jizerou
 - stupeň utajení: bez utajení
 - datum: 01 / 2022
 - zakázkové číslo: 20068
 - stupeň PD: PDPS
- odpovědný projektant stavby: Ing. Ivan Šír
 - odpovědný projektant objektu: Ing. Ivan Šír
 - vypracoval: Petr Matoušek
 - kontroloval: Ing. Ivan Šír
 - změna číslo: 01
 - měřítko: 1:25

SO 205 - PROPUSTEK V 7,283 Km

VÝKRES VÝZTUŽE

D.2.1.5.3